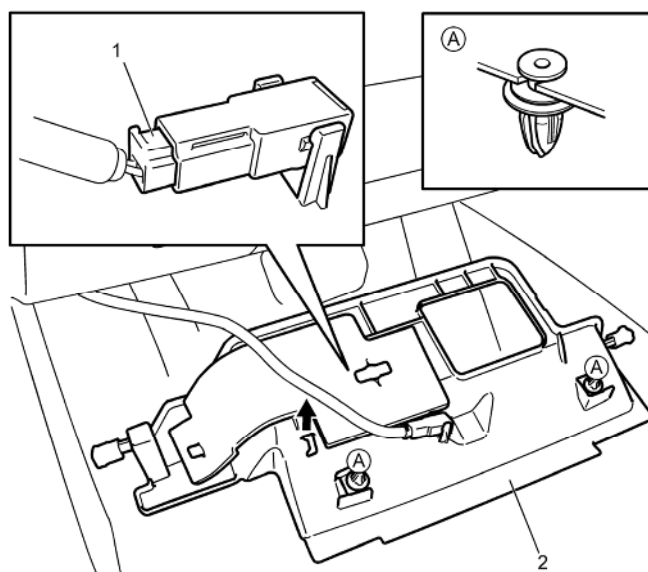




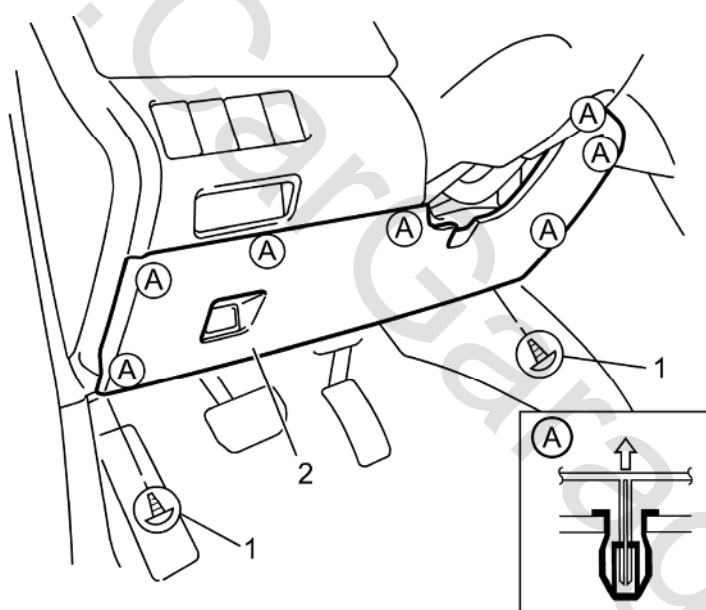
### باز و بست داشبورد

#### روش باز کردن

- 1) سیستم ایربگ را غیر فعال نمایید.
- 2) قاب جلویی کنسول جلو را جدا نمایید.
- 3) روکش ستون جلو را جدا نمایید.
- 4) پارکابی جلو و روکش جانبی جلو را جدا نمایید.
- 5) کاور زیر پندل پایینی سمت راننده (2) جدا نموده و با نگهداشتن آن کانکتور (1)

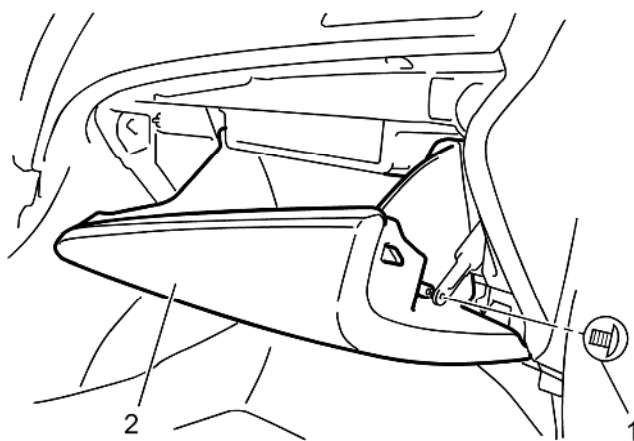


6 پیچ (1) را جدا نموده و پنل پایین ستون فرمان (2) را جدا نمایید

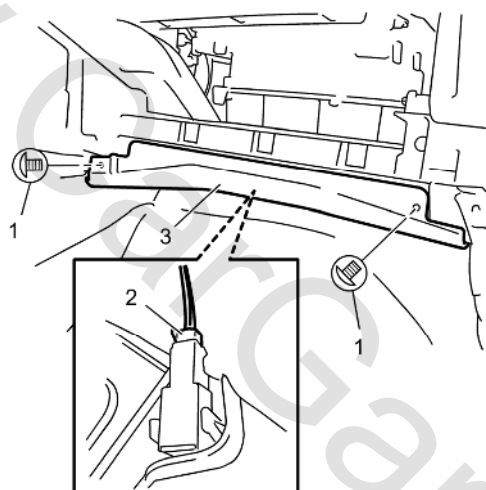


7 مجموعه ستون فرمان را جدا نمایید.

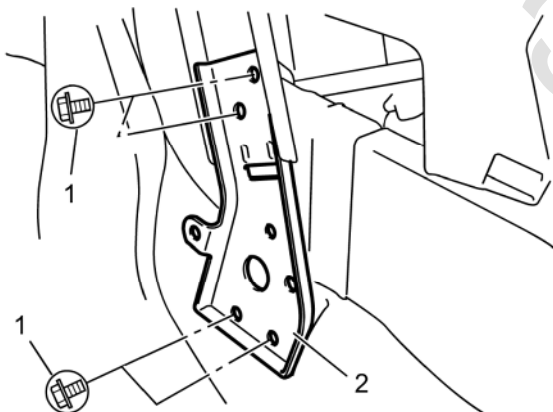
8 پیچ ها (1) را باز نموده و جعبه داشبورد (2) را جدا نمایید.



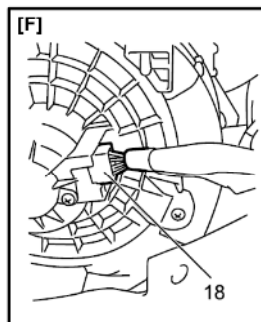
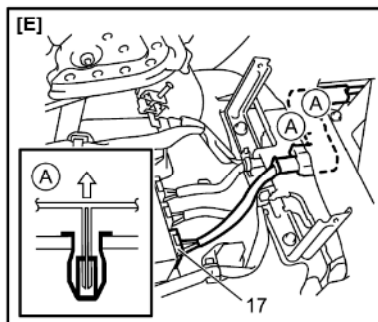
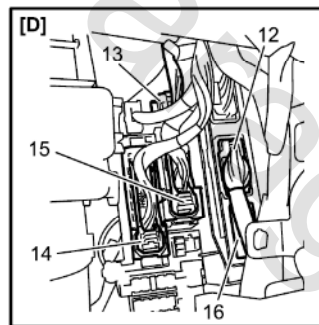
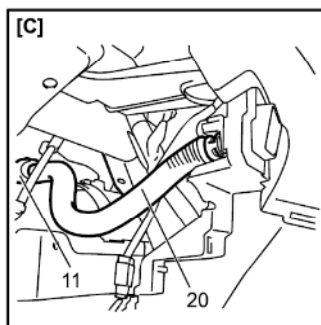
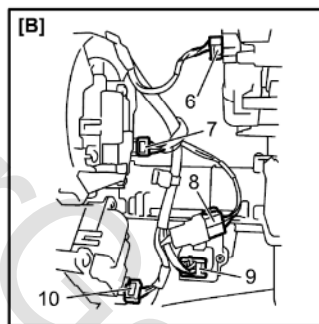
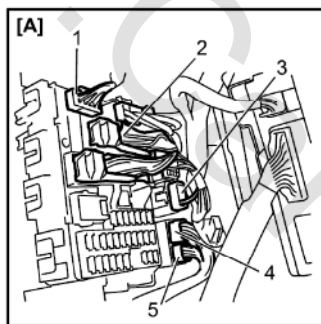
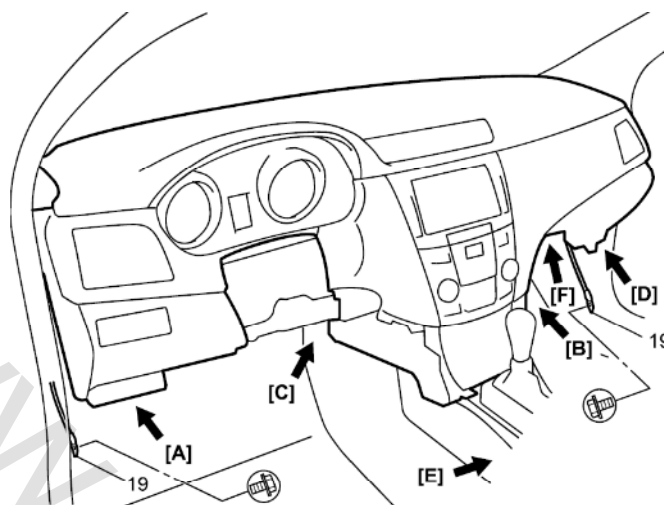
9) پیچها (1) را باز نموده و کاور زیر داشبورد (3) را جدا نمایید. سپس با نگهداشتن آن کانکتور چراغ زیرپایی (2) را جدا نمایید.



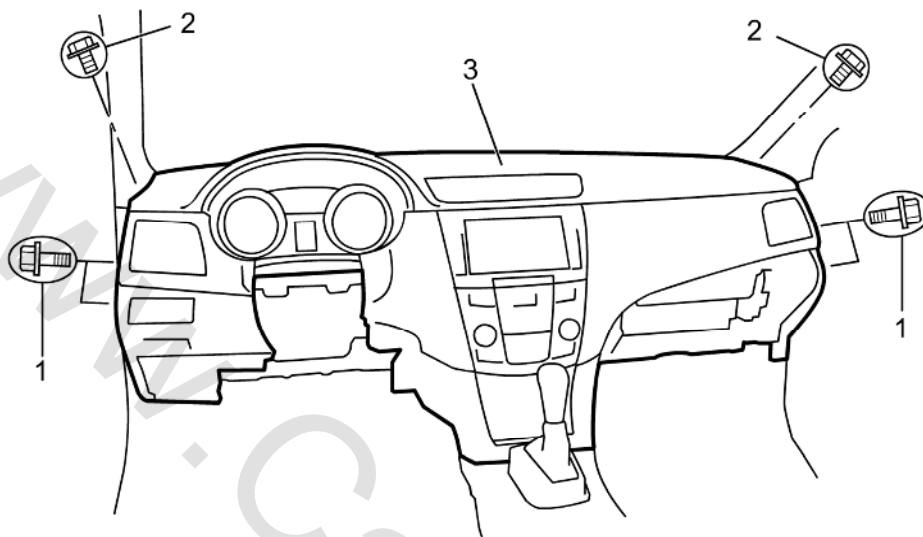
10) کانال مسیر هوای سمت کف اتاق را جدا نمایید.  
11) پیچهای پایه پایه پایینی نگهدارنده سیستم فرمان (1) و پایه پایینی نگهدارنده سیستم فرمان (2) را جدا نمایید.



12) قطعات نشان داده شده را جدا نمایید: کانکتورها (1) تا (18)، اتصال بدنه ها (19) و کانال مکش سنسور دمای هوای داخل اتاق (20).



- (13) پیچهای مهار کننده اجزاء فرمان (پیچ های مهار کردن داشبورد) (1) و (2) را باز نمایید.  
 (14) هنگامیکه به آرامی داشبورد را بلند نموده و نگه می دارید، مطمئن شوید که دسته سیم و اتصال بدنه متصل بین داشبورد (3) و بدنه خودرو وجود نداشته باشد.  
 (15) داشبورد، مهار کننده اجزاء فرمان و دسته سیم های داشبورد را جدا نمایید.

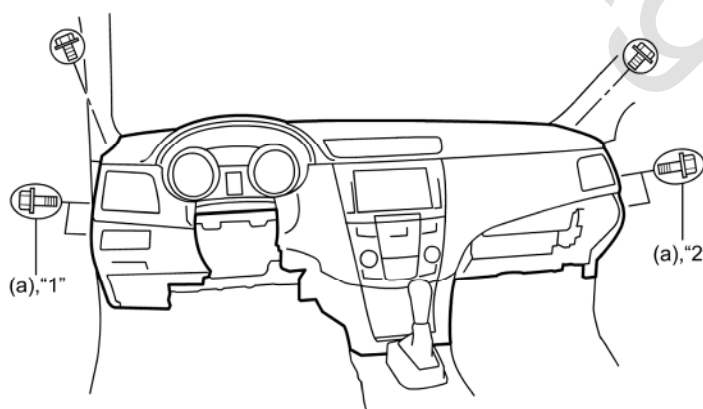


## روش نصب

- روش نصب با توجه به موارد زیر، برعکس روش باز کردن می باشد.
- از قرار گرفتن دسته سیم ها بین قطعات جلوگیری نمایید.
  - سیستم ایربگ را فعال نمایید.
  - پیچهای مهار کننده اجزاء فرمان (پیچ های مهار کردن داشبورد) را به ترتیب عددی نمایش داده شده در شکل و گشتاور اعلام شده در زیر سفت نمایید.

## گشتاور سفت کردن

پیچ مهار کننده اجزاء فرمان (a) :  $23 \text{ N.m}$  ( $2.3 \text{ kg-m}$ ,  $17.0 \text{ lbf-ft}$ )



- مقدار دهی های اولیه را بعد از اتمام همه عملیات انجام دهید.

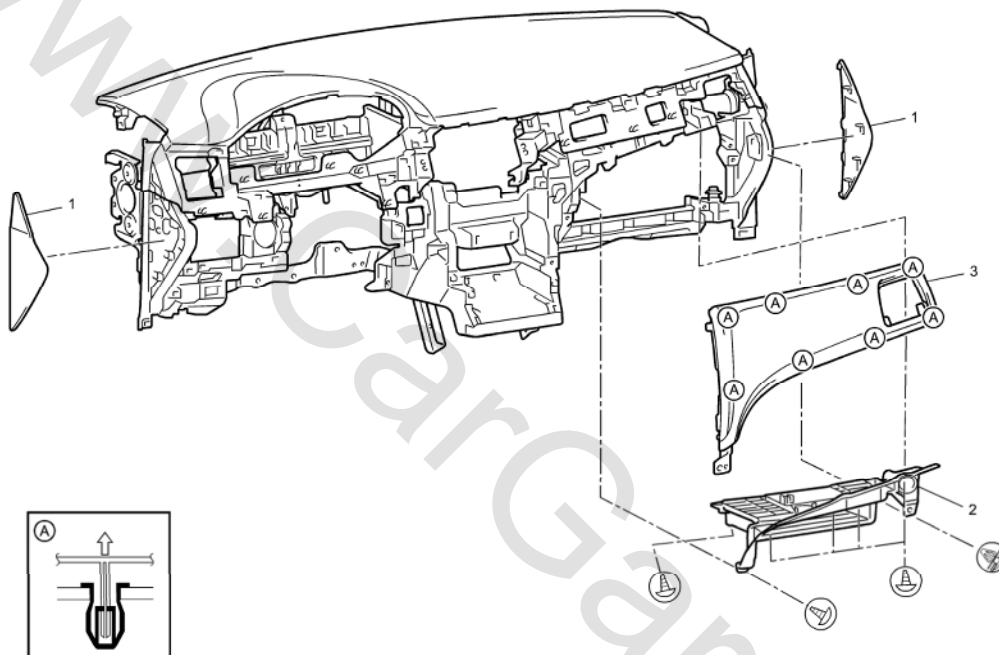
## باز و بست اجزاء داشبورد

ارجاع: باز و بست داشبورد

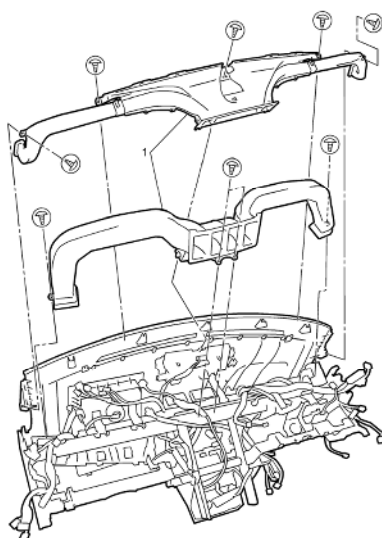
## باز کردن اجزاء

(1) قطعات زیر را مطابق با شکل باز نمایید.

- کاور کناری داشبورد (1)
- قاب راهنمای سرویس (2)
- پنل داشبورد (سمت سرنشین) (3)

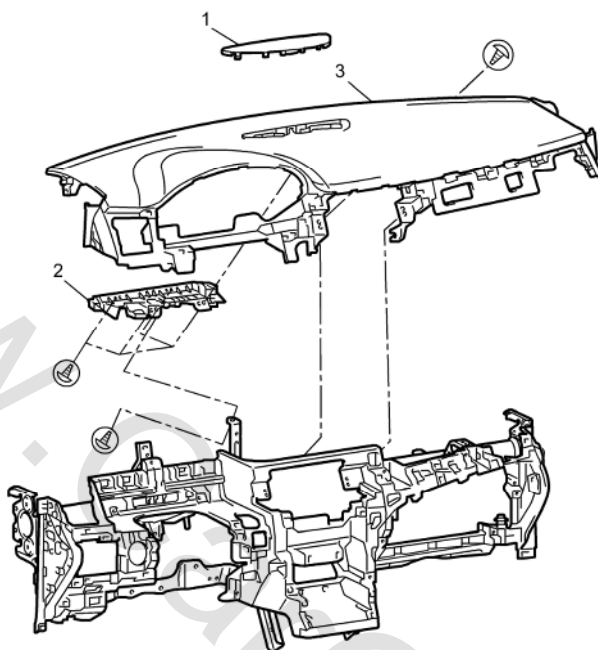


(2) پیچها و کانال های هوا (1) را جدا نمایید.

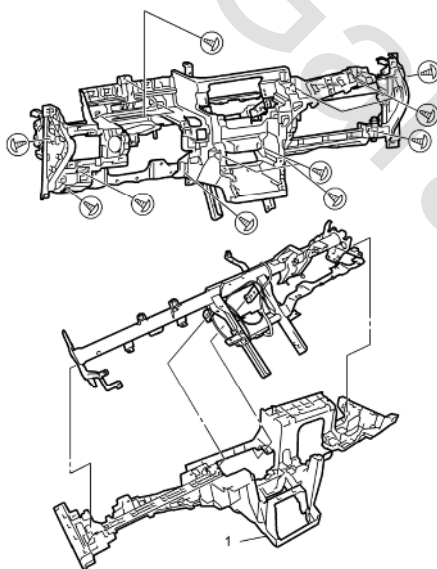


(3) مدول ایربگ سمت سرنشین را جدا نمایید.

- (4) روکش اسپیکر داشبورد (1) را جدا نمایید.
- (5) کانکتور اسپیکر داشبورد را جدا نمایید.
- (6) پیچها و پایه اسپیکر داشبورد (2) را جدا نمایید.
- (7) پیچها را باز نموده و پنل اصلی بالایی داشبورد را جدا نمایید.



- (8) پیچها را باز نموده و پنل اصلی پایینی داشبورد را جدا نمایید.



#### بستن اجزاء

روش بستن برعکس روش باز کردن می باشد.